

## КОМПЛЕКТУЮЩИЕ ДЛЯ СВЕТОДИОДНЫХ ПРОЖЕКТОРОВ ПСПС

Обратите внимание, что количество кабельных вводов на блоках питания и распределительной коробке может отличаться в зависимости от исполнения прожектора.

### БЛОК ПИТАНИЯ 24В ДЛЯ ПСПС



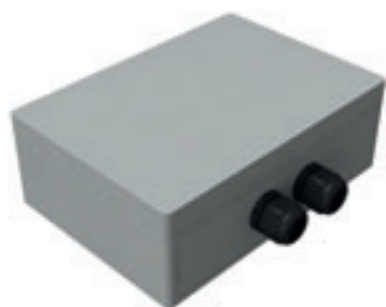
**Вес:** 3 кг

**Разметка для монтажа:**

4 отверстия  $\varnothing$  4 мм  
346x239 мм



### БЛОК ПИТАНИЯ 230В ДЛЯ ПСПС



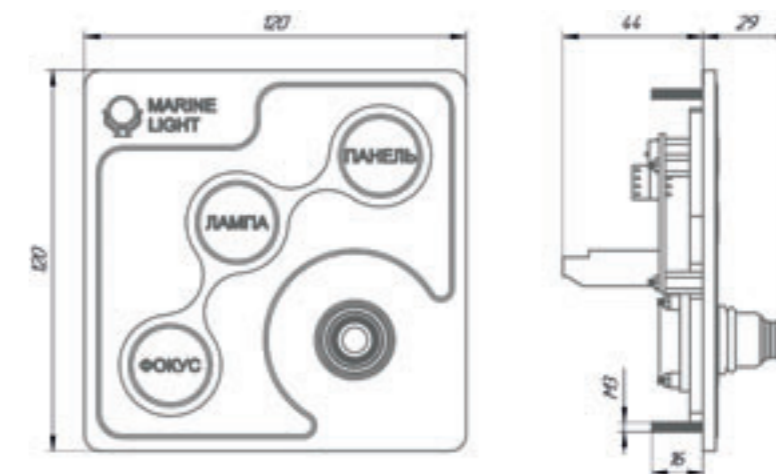
**Вес:** 2,5 кг

**Разметка для монтажа:**

4 отверстия  $\varnothing$  4 мм  
239x165 мм



### ПАНЕЛЬ ДИСТАНЦИОННОГО УПРАВЛЕНИЯ



### Место для установки

