

продажи. Гарантийный срок эксплуатации прожекторов может быть увеличен по дополнительному согласованию с заказчиком.

В случае выхода прожектора из строя во время гарантийного срока, при соблюдении правил эксплуатации, потребитель предъявляет претензии в соответствии с законодательством Российской Федерации.

## 9. ТРАНСПОРТИРОВКА И ХРАНЕНИЕ

Прожектор упаковывается в индивидуальную картонную коробку. Транспортировка допускается любым видом крытого транспорта, обеспечивающего предохранение упакованного изделия от механических и ударных нагрузок.

Хранение изделия осуществляется в отапливаемом и вентилируемом помещении или на складе при температуре воздуха от +10°C до +40°C и относительной влажности 80%. Воздействие агрессивных сред в процессе хранения не допускается.

## 10. УТИЛИЗАЦИЯ

Прожектор судовой поисковый галогенный **ПСПГ-56-ЭД-230-2000-1** не содержит ценных металлов и радиоактивных веществ и аккумуляторных батарей. При утилизации изделия не требуется применять особых мер предосторожности. Утилизация изделия потребителем производится в соответствии с Федеральным законом №89 ФЗ «Об отходах производства и потребления», с учетом региональных норм и правил. Не утилизировать с бытовыми отходами.

## 11. СВИДЕТЕЛЬСТВО О ПРИЕМКЕ

Прожектор судовой поисковый галогенный **ПСПГ-56-ЭД-230-2000-1** соответствует техническим условиям МТРВ.360400.001.ТУ и признан годным к эксплуатации.

Серийный номер № .....

Дата выпуска (месяц/год): .....

Отметка ОТК: .....

Подпись ответственного лица: .....

Изготовитель: ООО «МаринЛайт»

Адрес: РФ, 198095, Санкт Петербург, ул. Шкапина, д.50.

Тел.: +7 (812) 313-16-13

www.marinelight.ru



## ПАСПОРТ НА ИЗДЕЛИЕ

Прожектор судовой поисковый

Тип: **ПСПГ-56-ЭД-230-2000-1**



ООО «МаринЛайт»  
Санкт-Петербург  
2021

## 1. НАЗНАЧЕНИЕ

Прожектор судовой поисковый галогенный **ПСПГ-56-ЭД-230-2000-1** предназначен для освещения узконаправленным лучом удаленных объектов, пути следования судов, забортного пространства. **ПСПГ-56-ЭД-230-2000-1** используется на судах всех типов для обеспечения безопасности навигации, ведения поисковых работ, обнаружения потенциально опасных объектов.

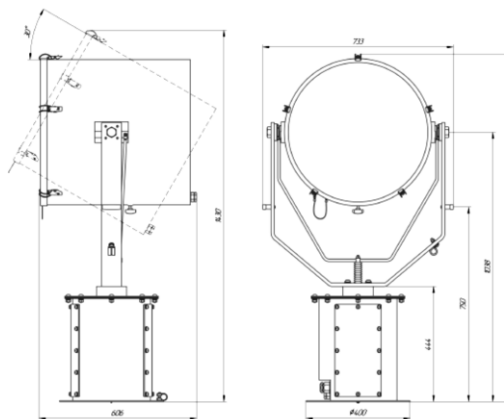
## 2. ОПИСАНИЕ

Прожектор судовой поисковый галогенный **ПСПГ-56-ЭД-230-2000-1** – светотехнический прибор узконаправленного действия с ручным управлением положения. Прожектор выполнен в виде корпуса (барабана) с установленным патроном для источника света и отражателем, рамы и монтажного основания/поворотного устройства. Имеет переднюю защитную раму из закаленного стекла с быстрозажимными клипсами, рычаг ручной регулировки ширины луча, поворотное устройство для электрической дистанционной регулировки положения по горизонтали и вертикали с помощью панели управления.

## 3. ТЕХНИЧЕСКИЕ ДАННЫЕ

|                           |  |
|---------------------------|--|
| Источник света:           | Галогенная лампа                                     |
| Цоколь:                   | GY16   |
| Мощность:                 | 2 000 Вт   |
| Дальность действия:       | 2 030 м  |
| Сила света:               | 4 121 тыс. кд  |
| Угол рассеяния:           | 4,8 -15 гр.  |
| Номинальное напряжение:   | 230 В  |
| Степень защиты:           | IP66   |
| Климатическое исполнение: | ОМ2  |
| Диапазон поворота         |  |
| по горизонтали:           | 385°   |
| по вертикали:             | +30°/-35°  |
| Вес:                      | 48,0 кг  |
| Тип монтажа и управления: | Управление электрическое дистанционное               |
| Материал корпуса:         | Нержавеющая сталь с покрытием из эмали печной закали |
| Отражатель:               | Полированный алюминий                                |

## 4. ВНЕШНИЙ ВИД



## 5. КОМПЛЕКТ ПОСТАВКИ

|   |                      |       |
|---|----------------------|-------|
| 1 | Прожектор в сборе    | 1 шт. |
| 2 | Упаковка             | 1 шт. |
| 3 | Паспорт на изделие   | 1 шт. |
| 4 | Монтажная инструкция | 1 шт. |

## 6. МЕРЫ БЕЗОПАСНОСТИ

Монтаж и обслуживание прожектора проводится только при отключенном питании персоналом, имеющим соответствующую квалификацию.

Запрещается

- эксплуатация прожектора с разбитым передним стеклом;
- подключение прожектора к неисправной электропроводке;
- эксплуатация прожектора без заземления

**ВНИМАНИЕ!** Не направляйте луч прожектора в сторону людей и не смотрите на включенный прожектор во избежание повреждения глаз. Не прикасайтесь к корпусу работающего прожектора. Для изменения положения используйте специальные ручки.

## 7. СЕРТИФИКАТЫ

Свидетельство о типовом одобрении РМРС № \_\_\_\_\_

Свидетельство о типовом одобрении РРР № \_\_\_\_\_

## 8. ГАРАНТИЙНЫЕ ОБЯЗАТЕЛЬСТВА

Изготовитель гарантирует соответствие прожекторов требованиям ТУ при соблюдении условий эксплуатации, транспортирования, хранения и монтажа. Гарантийный срок эксплуатации прожекторов составляет 12 месяцев со дня подписания приемного акта на судно, но не более 24 месяцев с момента